

Autenticación de aplicaciones SPA con SimpleSAMLphp y OpenID de SIR

Sergio Gómez Bachiller
Operador del Servicio de Informática
Área de Apoyo a la Docencia y a la Investigación
Universidad de Córdoba

¿Quién soy y de dónde vengo?



Autenticación de aplicaciones SPA

Basada en cookies (sesiones)

Basada en tokens (Json Web Token, JWT)

Autenticación de aplicaciones SPA

Basada en tokens (Json Web Token, JWT)

Structure

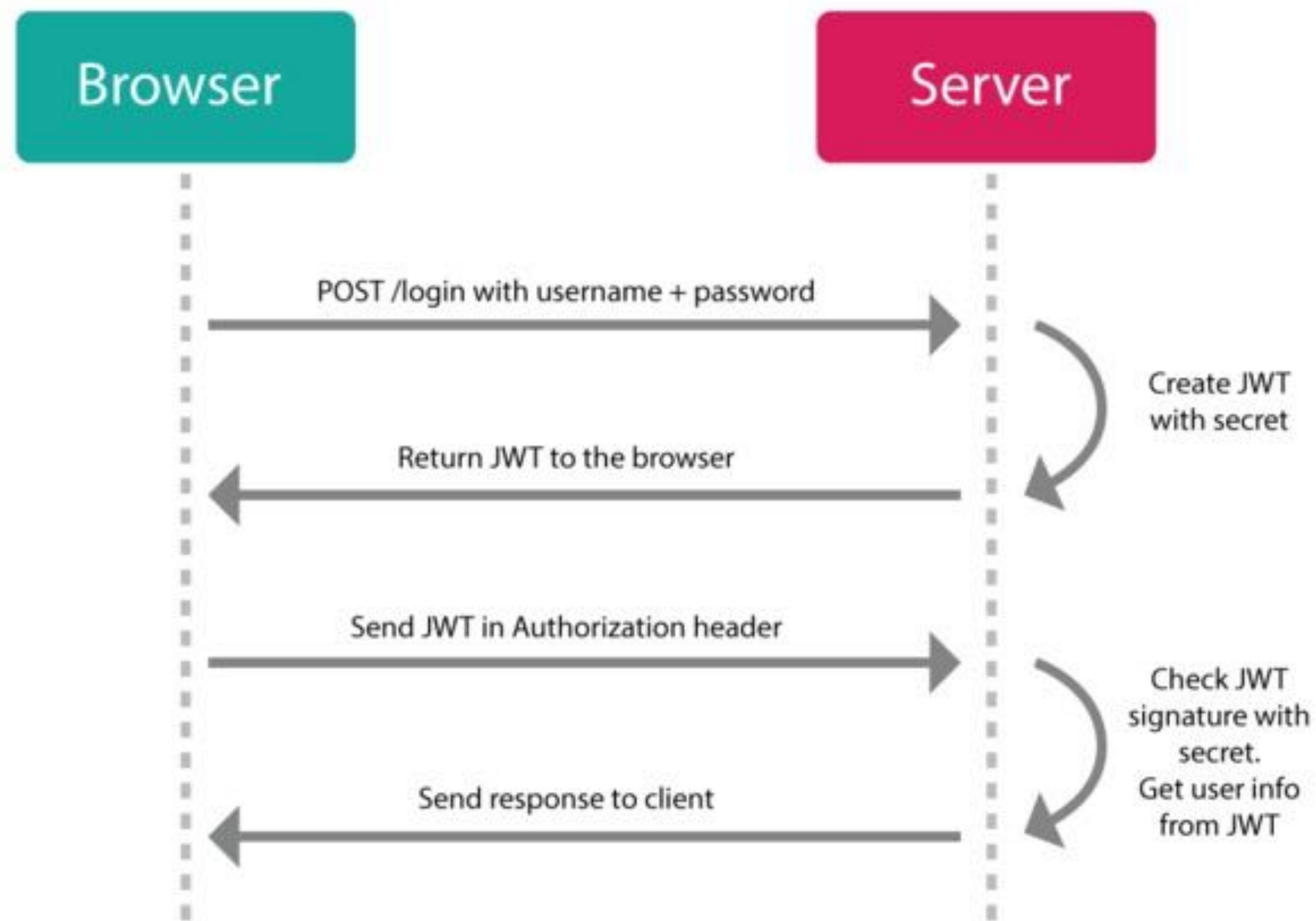
| | |
|---------------|---|
| Header | <pre>{ "typ": "JWT", "alg": "HS256" }</pre> |
| Claims | <pre>{ "iss": "http://myIssuer", "exp": "1340819380", "aud": "http://myResource", "sub": "alice", "client": "xyz", "scope": ["read", "search"] }</pre> |

eyJhbGciOiJIub251In0.eyJpc3MiOiJqb2UiLA0KICJleHAiOiJleZMD.4MTkzODAsDQogImh0dHA6Ly9leGFt

Header **Claims** **Signature**

Autenticación de aplicaciones SPA

Basada en tokens (Json Web Token, JWT)



Requisitos

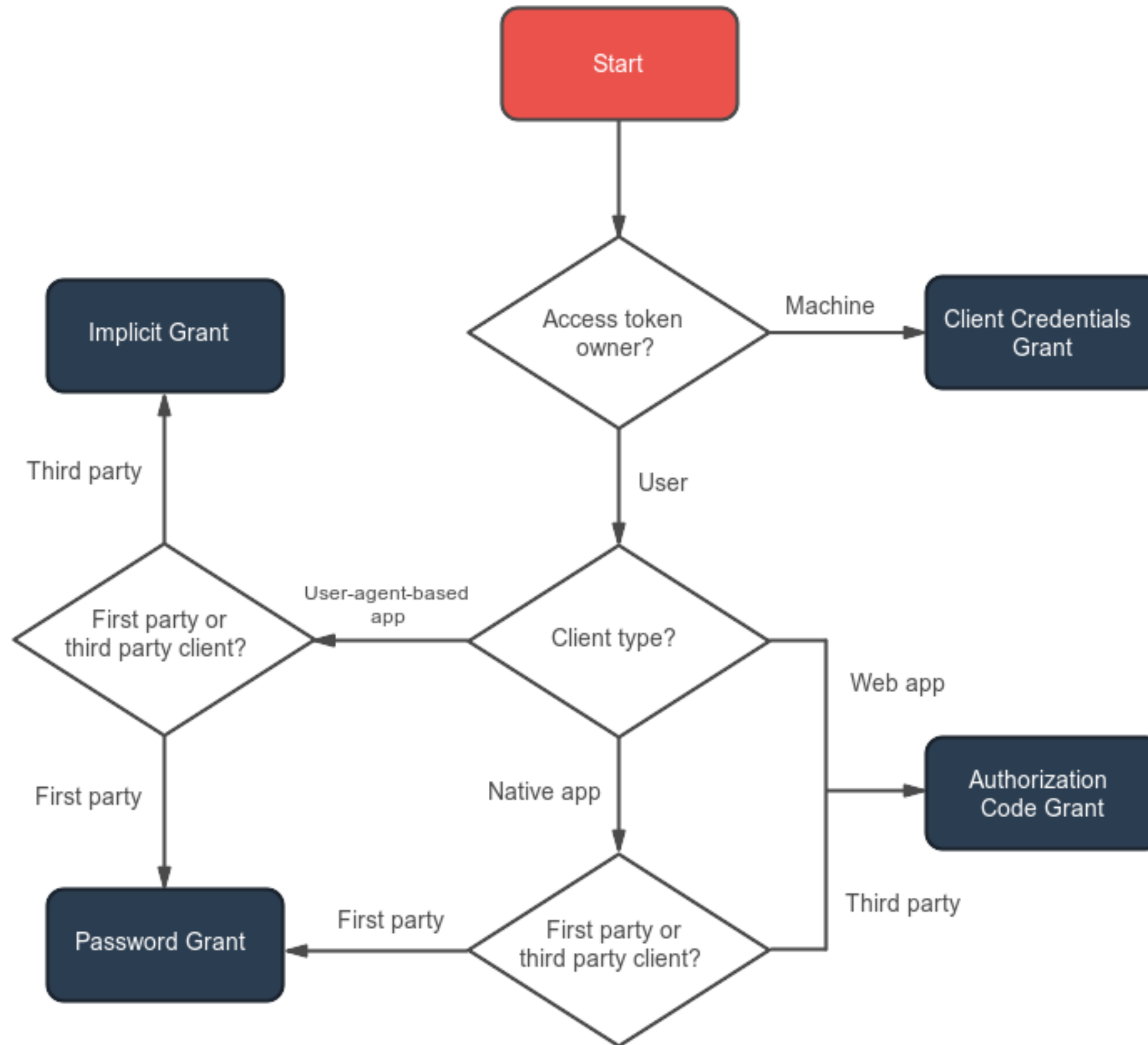


Requisitos

| Módulo: [@sgomez/simpleamlphp-module-oauth2](#)

| Basado en [@thephpleague/oauth2-server](#)

Requisitos



Demo

Mejoras

Seleccionar el AuthSource

Registro de clientes abierto para usuarios

Autenticación de aplicaciones SPA con SimpleSAMLphp y OpenID de SIR

Sergio Gómez Bachiller
Operador del Servicio de Informática
Área de Apoyo a la Docencia y a la Investigación
Universidad de Córdoba