

*Isabelo Fernández Solano
Director del Área de Planificación y NNTT
Diputación de Badajoz*

*Eladio Maqueda Gil
Jefe de Sección de RPCS e Infor. Desc.
Área de Planificación y NNTT
Diputación de Badajoz*

Consolidando.
Implantando ENS en una Provincia





Preámbulo

- Qué es una Diputación:
<http://es.wikipedia.org/wiki/Diputaci%C3%B3n>
- Diputación: arquitecto del ayuntamiento, abogado, informático, asesor, carreteras, depuradoras ...
- Nuestro cliente tipo: un ayuntamiento con alcalde, secretario a ratos y un administrativo. Hacen de todo.
- Nuestro área APNT: proporcionamos asesoramiento informático, aplicativos, redes: <http://www.dip-badajoz.es/apnt>



Consolidando

- ✓ Todos los organismos que damos servicio a otros nos encontramos con el problema de inventar la rueda, tantas veces como entidades a las que damos servicio. Así, la Diputación de Badajoz debe resolver el mismo problema para más de 150 entidades. ¿150 problemas?
- ✓ Por ejemplo, en el caso de la sede electrónica nos encontramos con el problema de la sede de la propia Diputación y 150 sedes más (una por cada ayuntamiento). De igual manera la implantación del ENS, cada aplicativo que se usa, correo electrónico, DNS, página web ,...
- ✓ No es solamente el problema informático, requiere informar (a veces convencer, mostrar la ley, ...), desarrollar procedimientos, documentación, formación, trámites, publicaciones oficiales, insistir (suele pasar que parece más nuestro que suyo)... Todo debe estar medido, cualquier exceso se multiplica por 150.



Consolidando

- Intentar “consolidar” esfuerzos. Consolidamos servidores, virtualizamos, hacemos cloud, ... Si tenemos una red, CPD, aplicaciones comunes, formas de trabajo similares, no duplicar esfuerzos, aunar fuerzas. Aprovechar lo común y simplificar. Nosotros lo hemos hecho de ayuntamientos a Provincia. Debería seguir subiendo.
- Llega un momento que los pasos que se van dando permiten hacer las cosas. Se llega a un momento de madurez: en comunicaciones, aplicativos, cloud, virtualización, métodos de trabajo, legislación, ... Sin esa madurez es más difícil.



Consolidando

- Si la ley exige una sede electrónica → Montamos 150 conexiones a Internet, firewall, servidores, aplicativos, BBDD y buscar quién maneja esto (adm., alcalde y secretario).
- Cómo lo hicimos.
 - Mejorar nuestra red con las EELL.
 - Una BBDD común para todos
 - Un mismo aplicativo
 - Un portal (con distintas caras)
 - En nuestras instalaciones con misma conexión a Internet, personal, seguridad, CPD, seguridad, ...
 - Sólo necesitan un navegador y la red que les damos.
 - Su personal sólo necesita informática usuario aplicaciones.



Consolidando

- No siempre hemos tenido las oportunidades actuales, cuando Diputación de Badajoz empieza a dar soporte para la informatización de la contabilidad, hubo instalar equipos (xenix o msdos) en cada ayuntamiento, instalar el programa, parametrizar, ...
- Cualquier actualización o resolución de problemas pasaba por:
 - Llamadas de teléfono
 - Envío por mensajería de discos flexibles,
 - Viajes (con desplazamientos de más de 200 km, somos la provincia más extensa y Badajoz está en un extremo):
 - ...



Consolidando



FUENLABRADA DE LOS MONTES

- ▶ Información General
- ▶ Historia
- ▶ Monumentos
- ▶ Gastronomía
- ▶ Fiestas
- ▶ Turismo
- ▶ Datos Socioeconómicos
- ▶ Archivo Municipal
- ▶ Corporación
- ▶ Correo-e gratis
- ▶ Callejero



Entidades Locales, Comarcas y Partidos Judiciales »

Fuenlabrada de Los Montes

[Entidades Locales, Comarcas y Partidos Judiciales](#) | [Información de la Comarca](#) | [Información del Partido Judicial](#)

Datos del Municipio

216 Km

- Tipo de Entidad: Municipio
- Superficie Término (Km²): 191
- Altitud: 539 m.
- Distanc. Capital: 216 Km.
- Partido Judicial: Herrera del Duque
- Comarca: La Siberia
- Gentilicio: Calabrés



Situación del Municipio

La población se encuentra a 15 km. hacia el SE de Herrera del Duque, en el eje de la carretera N-430 que conduce a Puebla de Don Rodrigo, ya en tierras manchegas.

Ocupa una asentamiento llano de la vertiente de la umbría, sobre las ondulaciones con las que se inician las estribaciones de la Sierra de Los Golondrinos. Su posición determina el borde sur del Partido Judicial Ilanada La Calabria, cuya cabecera detenta. El paisaje aparece cubierto de dehesa y monte bajo, con abundancia de quejigos, jara y otros arbustos.

Datos del Ayuntamiento

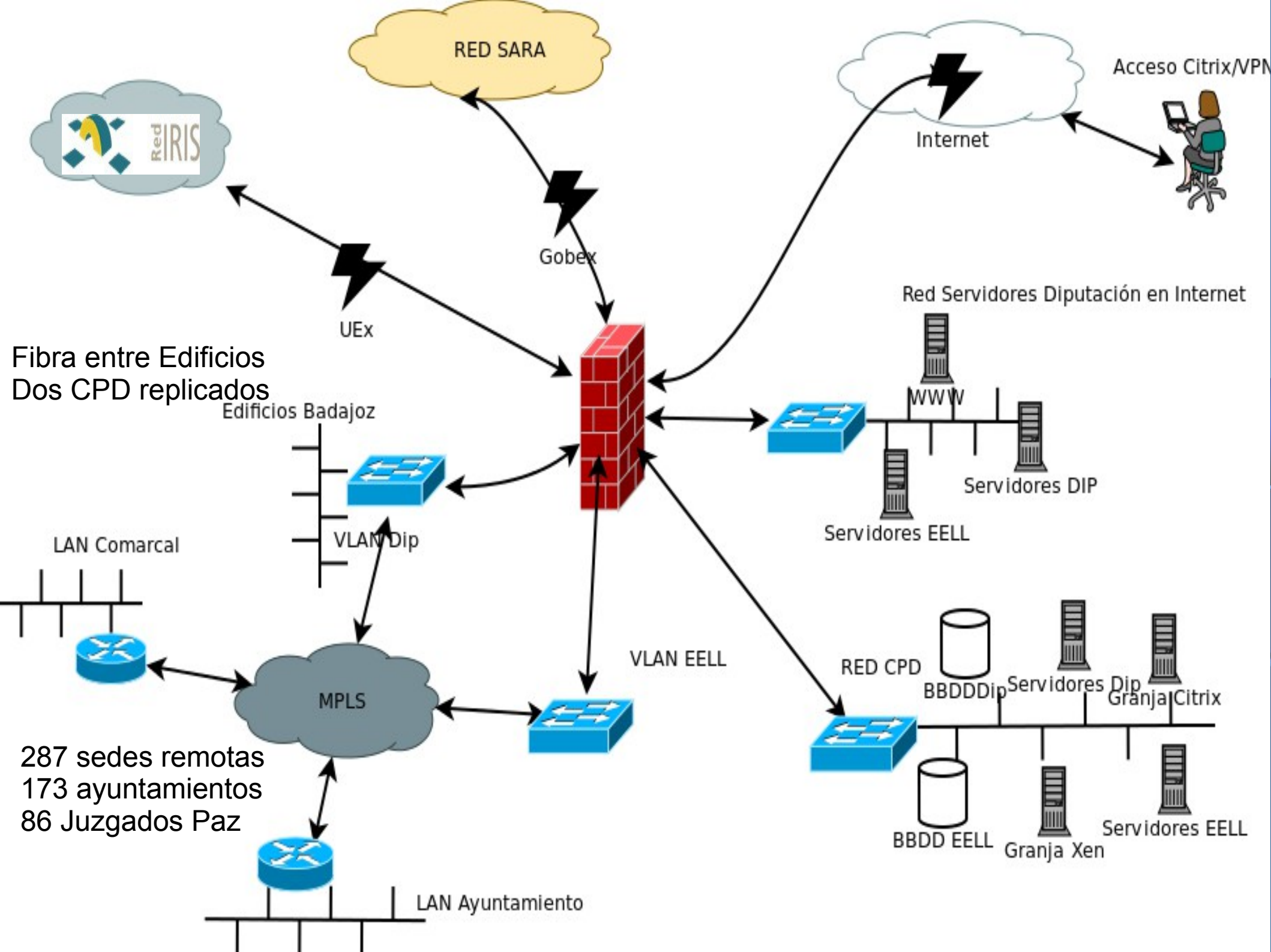


Consolidando. Implantación de ENS en una provincia

Hoy disponemos de unas posibilidades muy diferentes:

- La falta de comunicaciones anterior, hoy se contrapone una red propia que une todos las entidades locales con Diputación y sobre esta red damos conexión a nuestros servidores, pero también a red SARA, Gobex, Internet, ...
- Los numerosos de problemas de atender cada base de datos, aplicativo, sistema, ... en cada ordenador de cada ayuntamiento, hoy tenemos una nube provincial que proporciona servicios de alojamiento, base de datos, aplicativos virtualizados, ...
- Los desplazamientos inherentes a las actividades formativas se ven hoy sustituidos por una fluidez en el intercambio de documentación, formación online y que, después de tanto tiempo, se ha adquirido una cultura básica.

Entre estos dos escenarios hay un largo recorrido. Creando cultura, dando pasos (algunos de gigante, otros de hormiga).





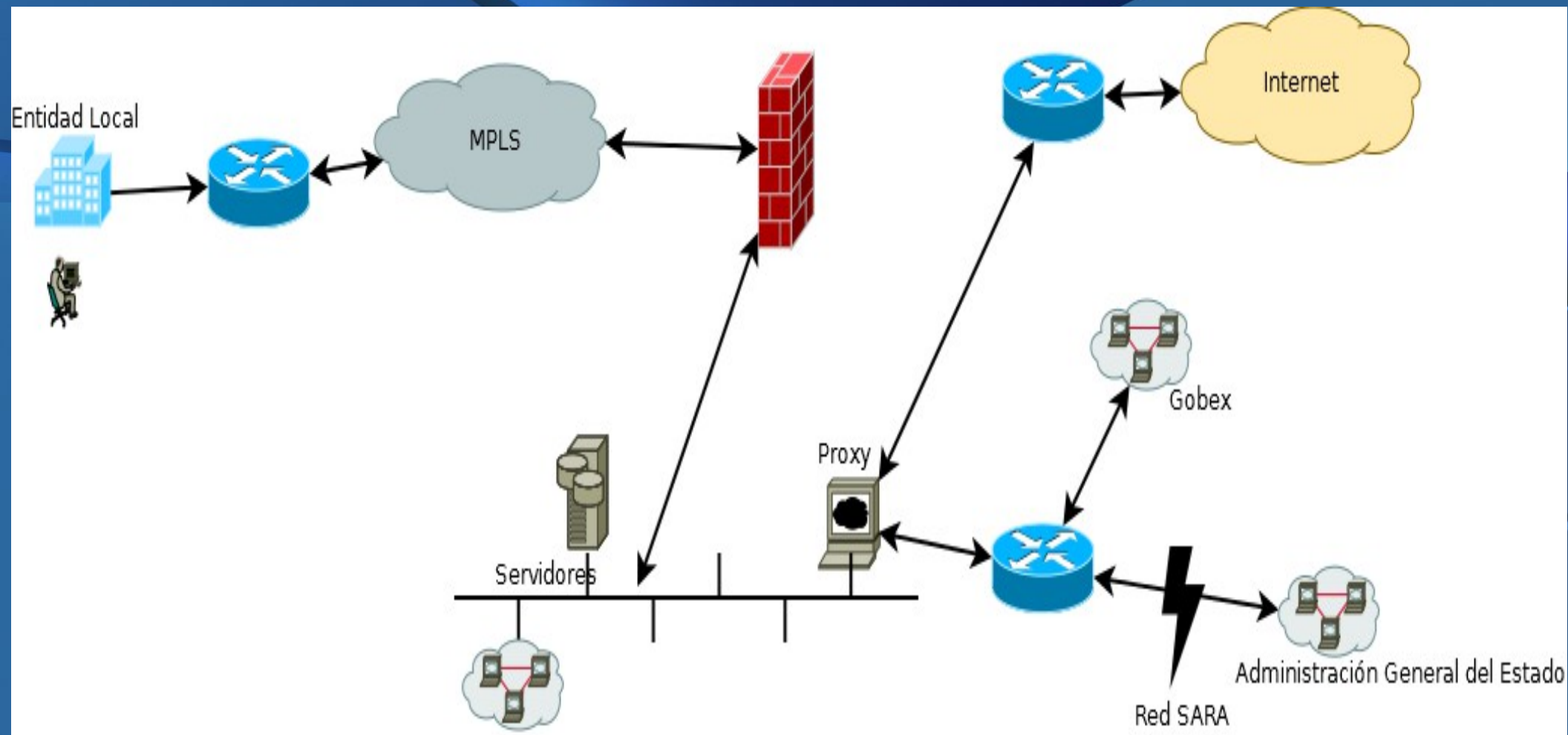
Servicios consolidados

- Plataforma de correo
- DNS y dominios con topónimos
- Bibliotecas: OPAC.
- Archivos Municipales.
- Web (gestor de portales).
- Sedes electrónicas.
- Registro telemático y procedimientos
- Padrón, Contabilidad, Nóminas, ...
- Portal dip-entidades locales → Publicación BOP
- Acceso a red SARA
 - DGT
 - Policía
 - Informatización Juzgados de Paz
 - Acceso a Ministerios y servicios (@firma, supresión fotocopias,...)
- ENS y LOPD
- OAR
- Formación



Implantación de ENS en una provincia

- Prácticamente todas las entidades sus aplicativos fundamentales en una BBDD corporativa.
- Aplicativos en navegadores o por acceso virtualizado (citrix).
- Acceso a la RPCS mediante usuario y contraseña o mediante certificado digital.
- Estos elementos permiten que podamos establecer muchos parámetros comunes:
 - Datos centralizados
 - Mismo control de accesos
 - Activos comunes
 - Registros comunes





Implantación de ENS en una provincia

Comparemos el proceso de implantación de la LORTAD y ENS.

- Cuando se publica la LORTAD Diputación comienza un proceso de información/formación a los ayuntamientos de la provincia, apoyado fundamentalmente en la comunicación constante de los técnicos con el personal de los ayuntamientos y los Encuentros (reuniones anuales). Se elabora un modelo para cada fichero (dado que son aplicativos proporcionados por nosotros). Y empieza un baile de discos flexibles entre ayuntamientos y Diputación. Se inscribieron los ficheros de las entidades de Provincia. Consultar AEPD



Implantación de ENS en una provincia

En la implantación del ENS en las entidades de la provincia: se redactaron modelos, documentación, cursos, ... , reuniones en el territorio, como antes. Ahora se ha dispuesto de un gestor documental donde los ayuntamientos disponían de la información, modelos, formularios, ...

- Se ha ido llevando el seguimiento del proceso de cada entidad. Está accesible en http://dip-badajoz.es/diputacion/delegaciones/apnt/index.php?id=_ens
- Se ha intercambiado documentación por correo electrónico, a través del registro telemático los ayuntamientos han publicado los edictos en el BOP.
- Otro esfuerzo mayor fueron la puesta en marcha de los trámites de los ayuntamientos a través de Internet. Puede seguirse en http://www.dip-badajoz.es/diputacion/delegaciones/apnt/index.php?id=_tramites



Implantación de ENS en una provincia

contratantes
Consulta de facturas
Normativa

ENTIDADES LOCALES

E-Administración de EE.LL.

Perfil del Contratante de los Municipios
Registro Electrónico de contratantes
Reglamentos Electrónicos
Sedes Electrónicas
Esquema Nacional de Seguridad
Expedición de Firma digital para personal de las EE.LL.
Normativa

Servicios a EE.LL.

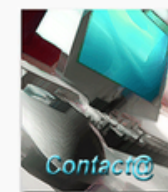
Asistencia Informática
Aplicativos en la Red Segura
Alojamiento web, Correo Electrónico, Otros
Consulta operaciones económico-contables
Copias de seguridad
Gestor de contenidos
Radio en Internet
Red de Comunicaciones Seguras
Soporte Personal
Telecentros

OTROS SERVICIOS

Entidad Local	Decretos del Esquema Nacional de Seguridad			
	Comité de seguridad	Plan Adecuación	Aprobación de la Política de Seguridad	Aprobación de los Procedimientos
Acedera	26-07-2013	26-07-2013	26-07-2013	14-10-2013
Ahillones	12-06-2013	12-06-2013	12-06-2013	
Alange	12-07-2013	12-07-2013	08-10-2013	
Alburquerque	27-06-2013	27-06-2013	27-06-2013	15-10-2013
Alconera	01-07-2013	10-07-2013	25-07-2013	08-10-2013
Aljucén	04-07-2013			
Almendral	14-06-2013	27-06-2013	23-09-2013	23-09-2013
Arroyo de San Serván	18-06-2013	18-06-2013	18-06-2013	01-07-2013
Atalaya	18-06-2013	20-06-2013	20-06-2013	25-06-2013
Azuaga	01-07-2013	02-07-2013	01-07-2013	08-07-2013
Baterno	02-07-2013	17-07-2013	14-10-2013	
Benquerencia de la Serena	26-06-2013	03-07-2013	03-07-2013	18-07-2013
Berlanga	10-06-2013	10-06-2013	10-06-2013	01-07-2013
Bodonal de la Sierra	26-06-2013	05-07-2013	05-07-2013	23-08-2013
Burguillos del Cerro	15-07-2013			
Cabeza la Vaca	25-06-2013	18-07-2013	23-09-2013	
Calamonte	18-06-2013	18-06-2013	18-06-2013	08-10-2013
Campanario	08-07-2013	08-07-2013	08-07-2013	
Campillo de Llerena	25-06-2013	21-06-2013	21-06-2013	
Casas de Don Pedro	25-06-2013	11-10-2013	12-07-2013	



Gestor de contenidos 'Modelo aytos'



Asistencia Informática

Noticias

- 09-11-2012 Nuevo Gestor de contenidos "Modelo Ayto"
- 05-11-2012 Consulta de Operaciones económico-contables entre Ayuntamientos y Diputación de Badajoz
- (+) Más noticias »



Información general



Implantación de ENS en una provincia

PLANIFICACIÓN Y NUEVAS TECNOLOGÍAS

- Portada
- Presentación
- Líneas de Actuación
- Organigrama
- Informática Municipal
- Noticias

SEDE ELECTRÓNICA DE DIPUTACIÓN

- Sede Electrónica
- Registro Electrónico de contratantes
- Consulta de facturas
- Normativa

ENTIDADES LOCALES

E-Administración de EE.LL

- Perfil del Contratante de los Municipios
- Registro Electrónico de contratantes
- Reglamentos Electrónicos
- Sedes Electrónicas
- Esquema Nacional de Seguridad
- Expedición de Firma digital para personal de las EE.LL.
- Normativa

Organigrama » Área de Planificación y Nuevas Tecnologías »

Reglamentos Electrónicos de Entidades Locales

ENTIDAD LOCAL:

Entidad Local (enlace a web de e-Administración)	Trípticos on-line	Trámites disponibles	Reglamentos Electrónicos		
			Fecha Acuerdo en Pleno	Fecha BOP Aprobación Inicial	Fecha BOP Aprobación Definitiva
Acedera		Ver Trámites	06-05-2008	19-05-2008	10-11-2009
Aceuchal			06-11-2008	05-12-2008	24-04-2009
Ahillones		Ver Trámites	12-03-2009	26-03-2009	10-11-2009
Alange		Ver Trámites	09-05-2008	23-06-2008	13-11-2008
Alburquerque		Ver Trámites	29-05-2008	23-06-2008	15-09-2008
Alconchel		Ver Trámites	30-05-2008	09-06-2008	18-08-2008
Alconera		Ver Trámites	13-05-2009	21-05-2009	10-08-2009
Aljucén		Ver Trámites	18-09-2008	28-10-2008	21-01-2009
Almendral		Ver Trámites	16-05-2008	23-06-2008	03-10-2008
Arroyo de San Serván		Ver Trámites	04-06-2008	23-06-2008	28-10-2008
Atalaya		Ver Trámites	12-05-2009	21-05-2009	10-08-2009

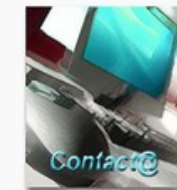
Planificación y Nuevas Tecnologías
 c/ Godofredo Ortega y Muñoz, 6
 06071 Badajoz.
 Tfno.: 924 212 400
 Correo electrónico



Consulta de operaciones económico-contables de Ayuntamientos



Gestor de contenidos 'Modelo aytos'



Asistencia Informática