



GESTION DE INFRAESTRUCTURAS

SOFTWARE POWERED NETWORKS



MARCANDO TENDENCIA PARA LA PRÓXIMA DÉCADA

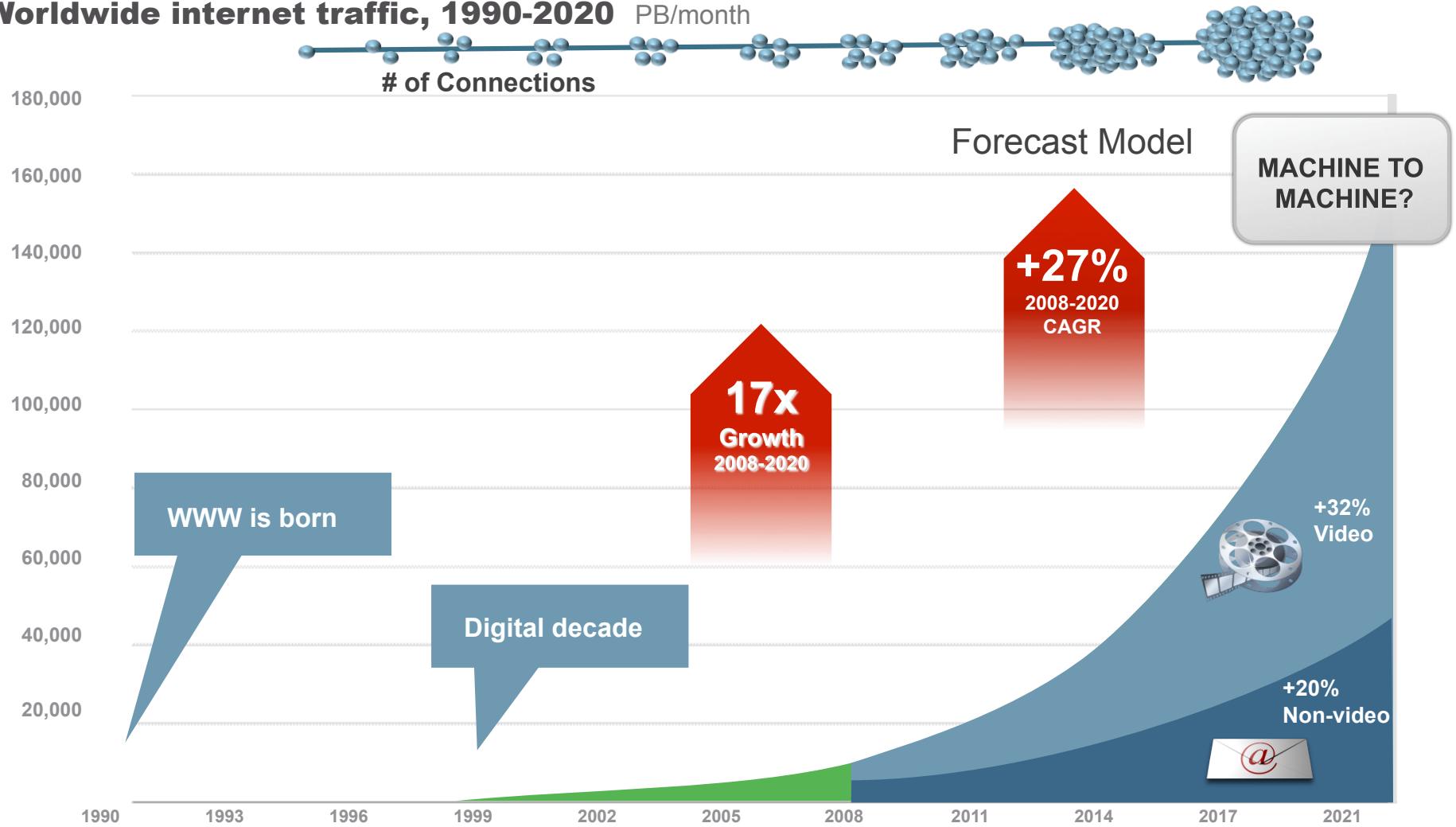


JUNIPER NETWORKS TRANSFORMANDO LA EXPERIENCIA Y LA
ECONOMÍA DE LAS COMUNICACIONES DE RED

LA CULTURA DE LA CONECTIVIDAD AUMENTA EXPONENCIALMENTE



Worldwide internet traffic, 1990-2020 PB/month

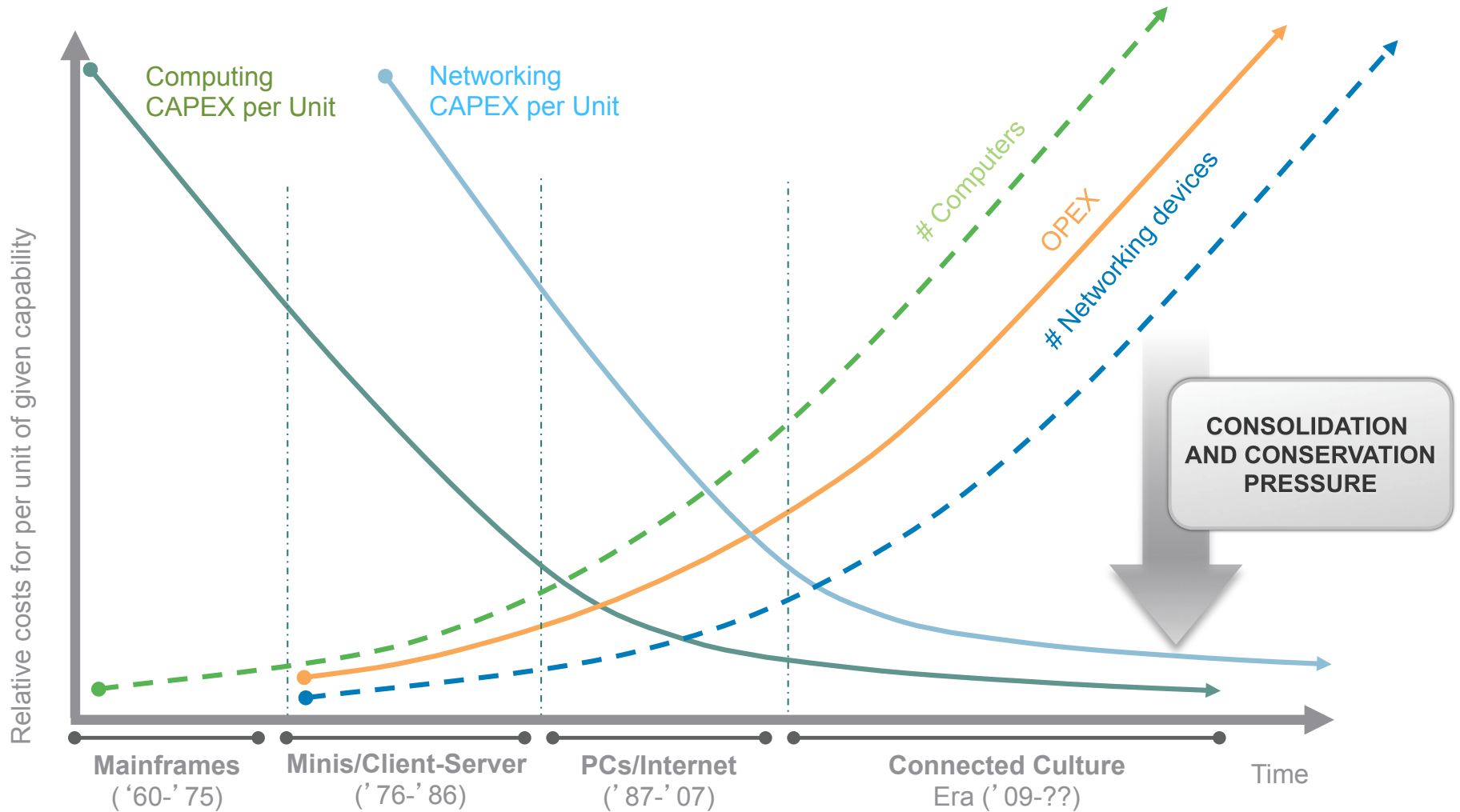


Source: Juniper, Cisco, MINTS

NUEVOS RETOS FINANCIEROS PROVOCADOS POR EL AUMENTO DEL TRÁFICO



REQUERIMIENTOS EN DISPOSITIVOS Y REDES VS. CONTENCIÓN DE GASTOS Y BENEFICIOS



Necesidad de una nueva ecuación

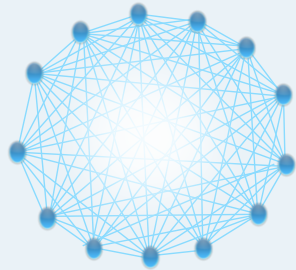
Innovación en la red



Innovación del ecosistema



La nueva red



High performance networking is the foundation

 **FAST**

 **SECURE**

 **SCALABLE**

 **RELIABLE**

 **SIMPLE**



Partner solutions extend the possibilities

 **PROFITABLE**

 **VERSATILE**

 **DYNAMIC**

 **OPEN**



ACCELERATED INNOVATION AND COMPETITION DRIVES ...

 **NEW, BETTER EXPERIENCES**

 **NEW FLEXIBILITY & AGILITY**

 **NEW CUSTOMER SOLUTIONS**

 **NEW REVENUE SOURCES**

El Software está ayudando a Juniper a tener una ventaja competitiva

Software



El Software siempre ha sido un elemento diferenciador de las plataformas Juniper

Ahora se convierte en nuestra ventaja más estratégica

System



Silicon



VISIÓN “JUNOS READY SOFTWARE”: AMPLÍA EL RENDIMIENTO DE LAS REDES MEDIANTE SOFTWARE



...y una plataforma abierta dirigida al Junos Ready Software

A través de la Red

Creando aplicaciones líderes de la industria de las comunicaciones

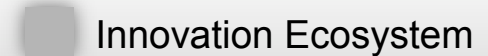


Aportando innovación y elementos diferenciadores que den valor añadido mediante el software

En la Red



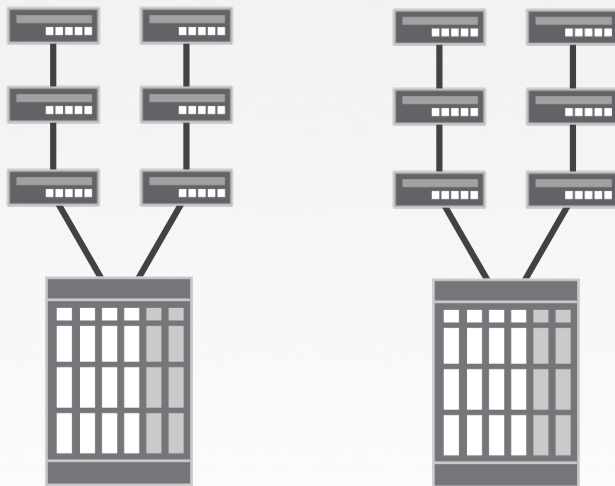
En el Cliente



Aproximación al software para la innovación

Legacy Thinking:

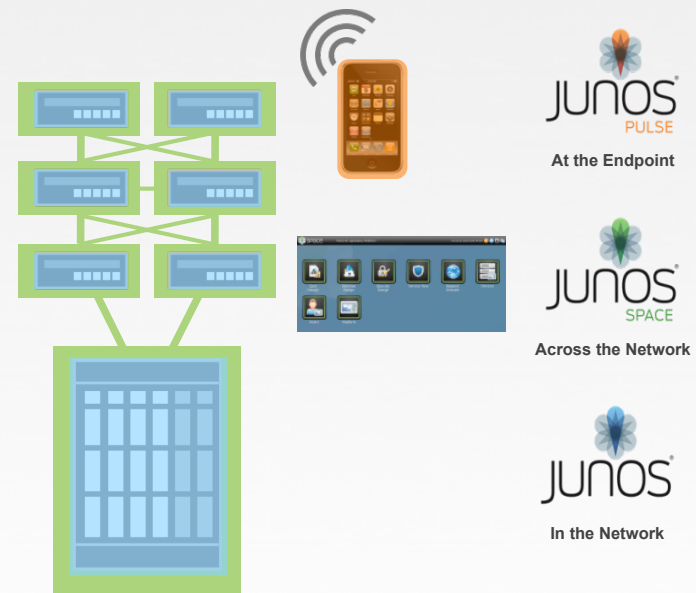
- Todo alrededor de la caja
- La respuesta son soluciones puntuales
- Redes de propósito específico



Legacy: point solutions

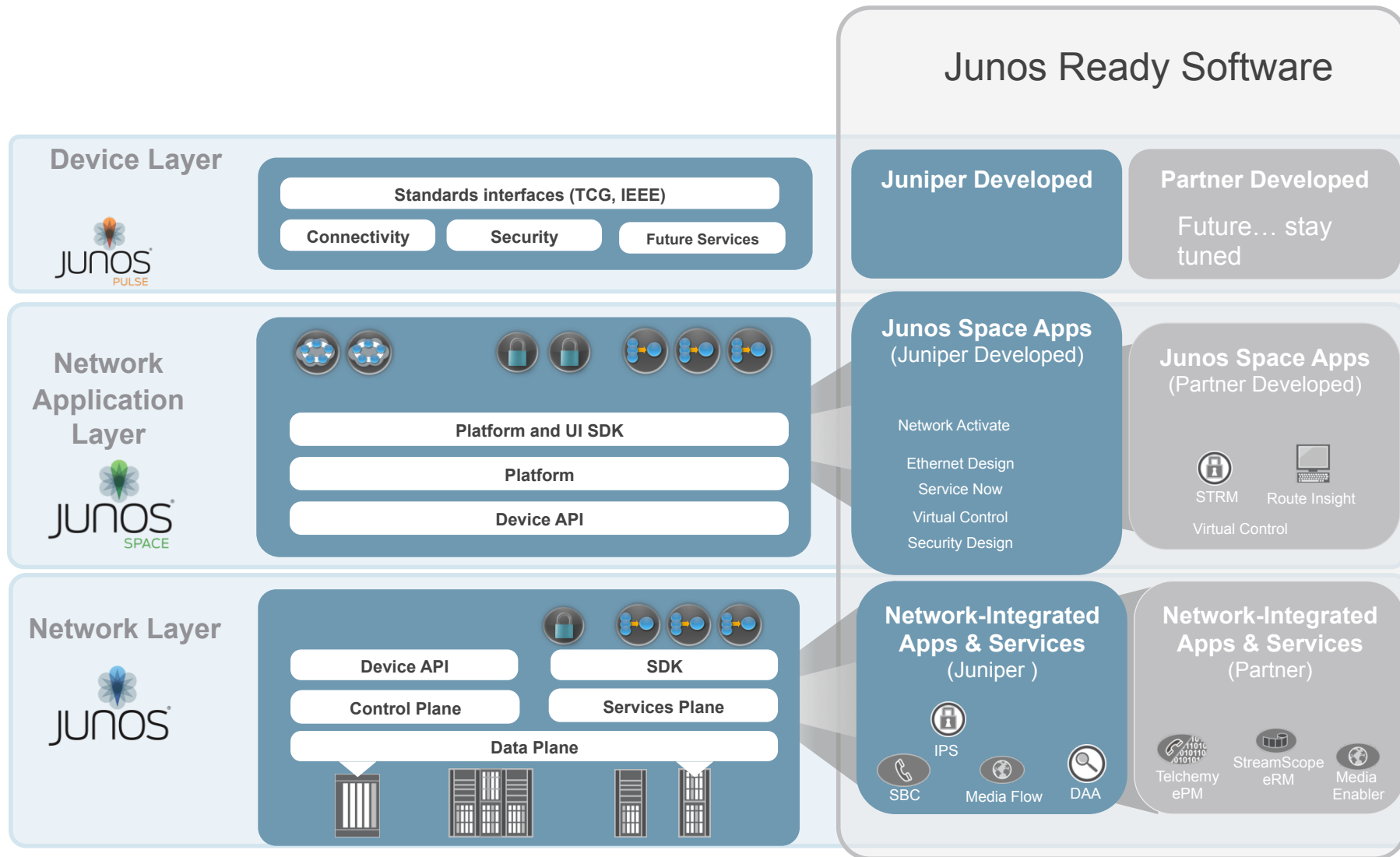
Juniper Approach:

- Basada en Software
- Fácil de hacer cambios
- Libera CAPEX y OPEX



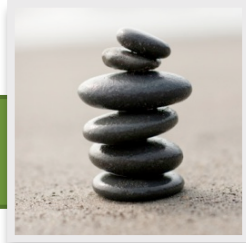
Juniper: software-based

AÑADIENDO VALOR A TODOS LOS NIVELES DE LA RED



FILOSOFÍA DE DISEÑO

HAZLO SIMPLE



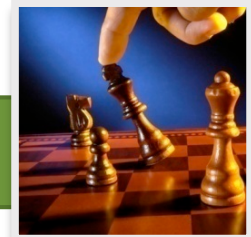
- Oriéntalo al negocio, no a la tecnología
- Escucha al usuario
- Proporciona una experiencia de usuario agradable

ÁBRELO AL MUNDO



- Fomenta el entorno de desarrollo para crear aplicaciones simples e inteligentes

HAZLO INTELIGENTE



- Minimiza las entradas de usuario, automatiza todo
- Incorpora las mejores prácticas de fábrica
- Deja hacer las cosas más rápido

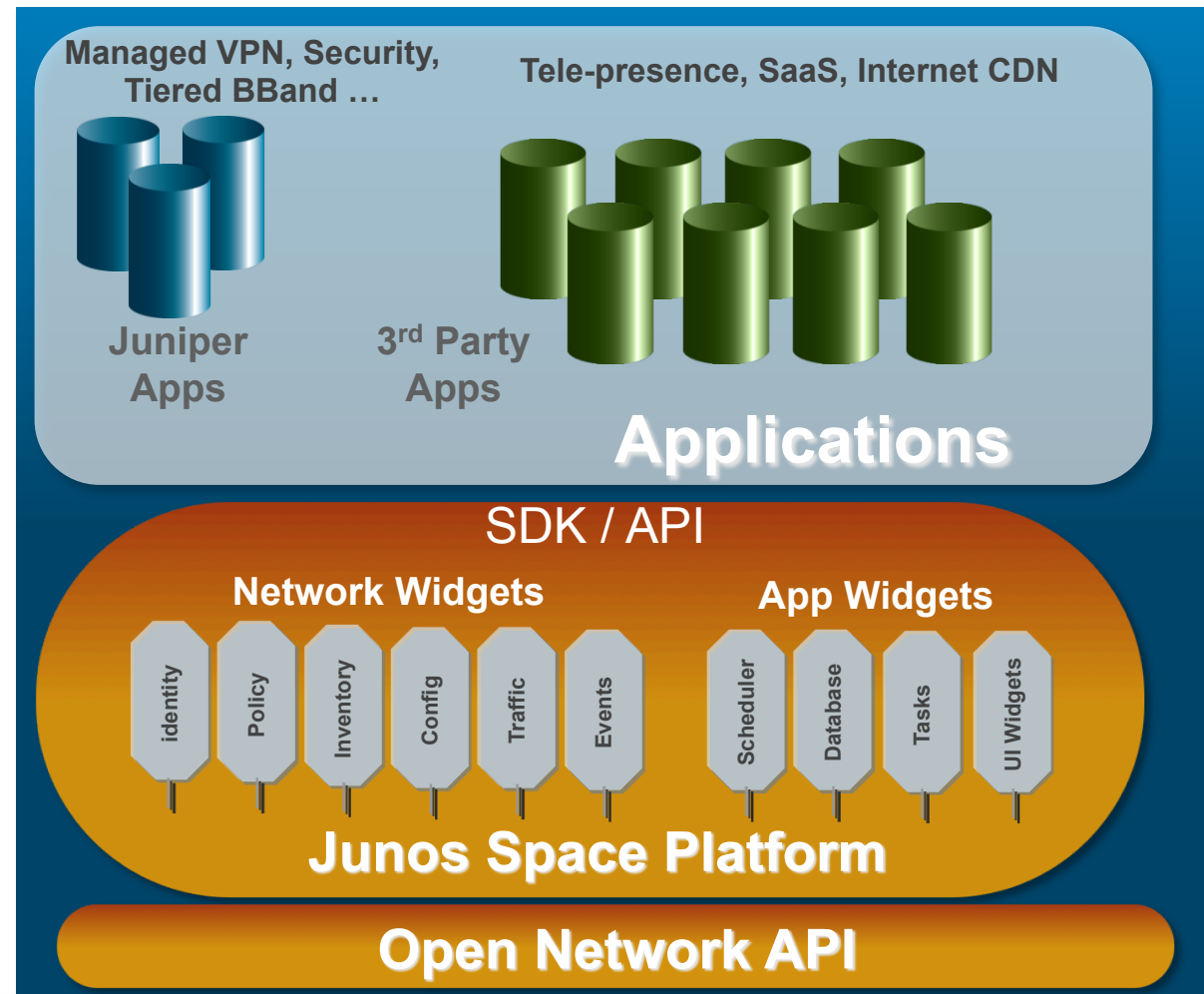
Junos Space - Infraestructura

Simple

Inteligente

Abierta

**Aplicación
Gestión de
Red**



Reduciendo costes, complejidad y abriendo la red a nuevas oportunidades de negocio

JUNOS SPACE - APLICACIONeS

Modos simples e inteligentes de mover tu negocio



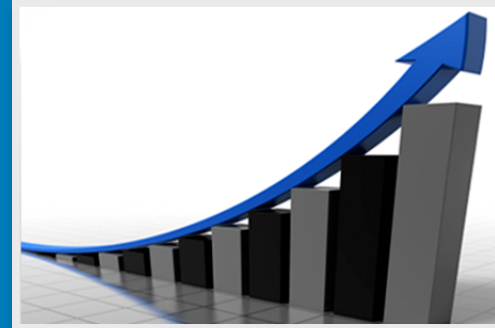
Simplificando
Operaciones

**Route Insight
Virtual Control**



Automatizando
el
Soporte

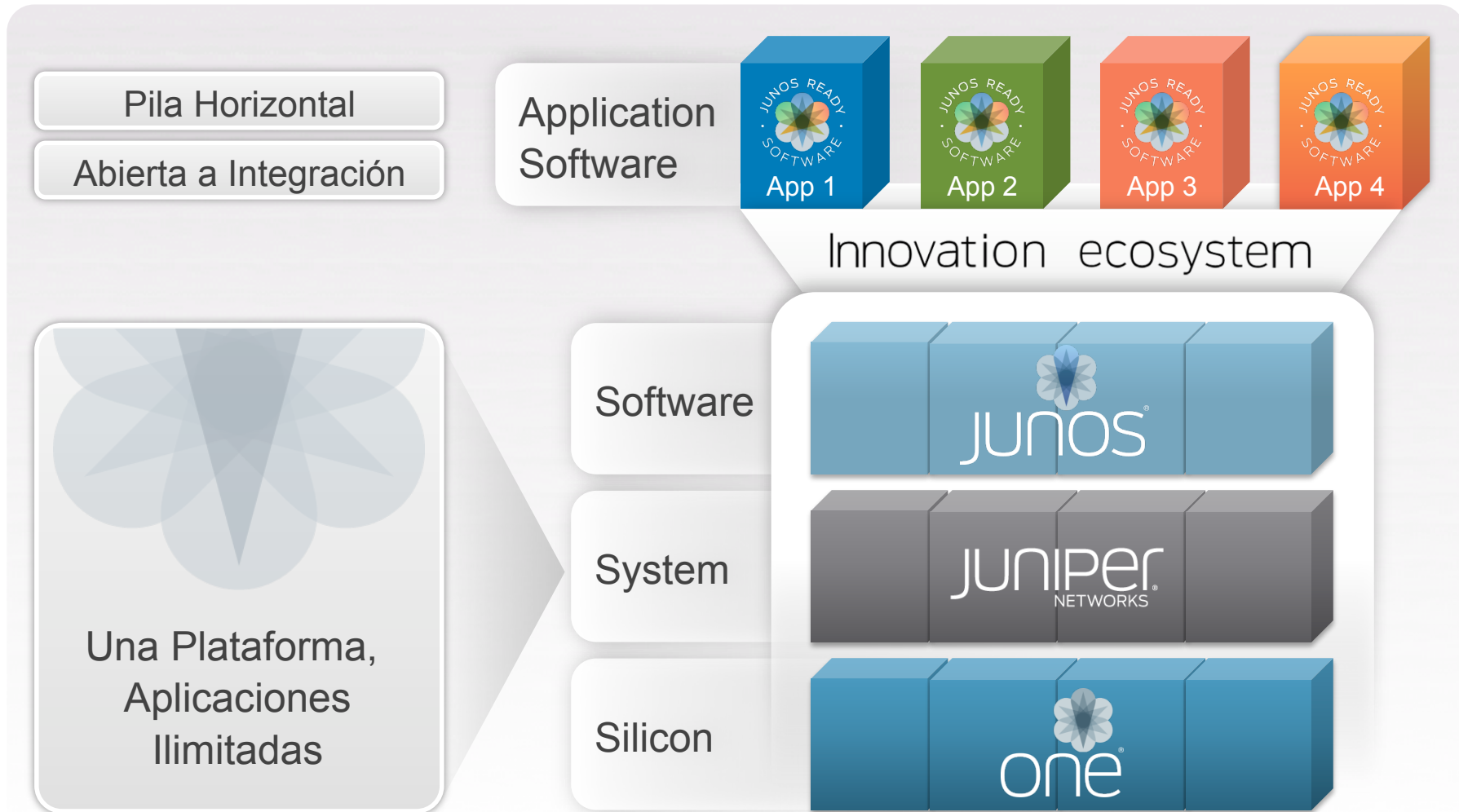
Service Now



Escalando
Servicios

**Network Activate
Ethernet Design
Security Design**

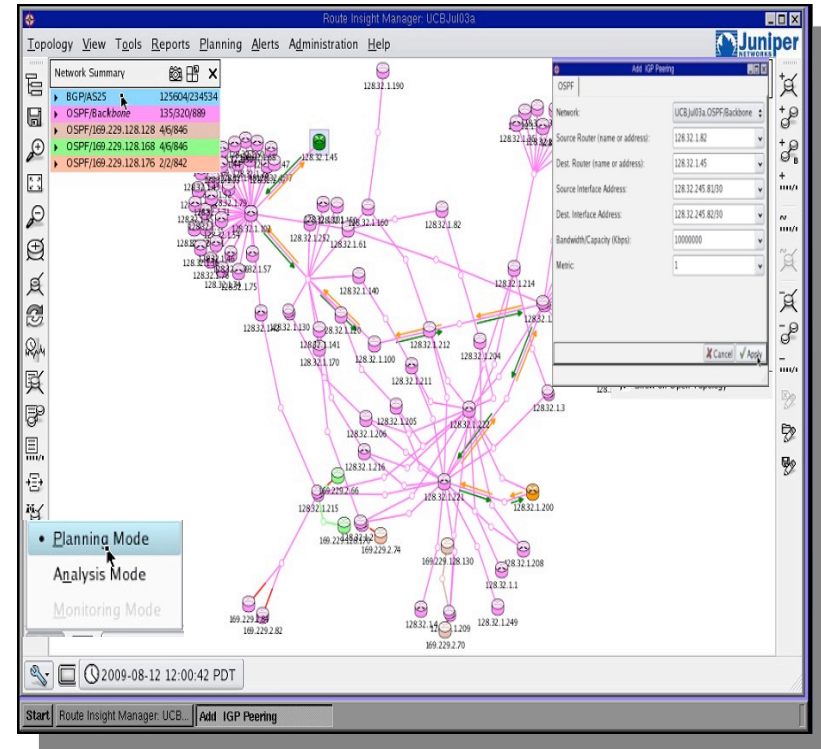
La plataforma junos está abierta a la innovación



Route insight SIMULACIÓN Y MONITORIZACIÓN DE TOPOLOGÍAS DE RED



- Descubrimiento de topologías de nivel 3 en tiempo real.
- Auditoría de rutas
- Alertas en tiempo real ante eventos de enrutamiento
- Histórico y análisis rebobinable



Gestión de problemas más rápida y precisa



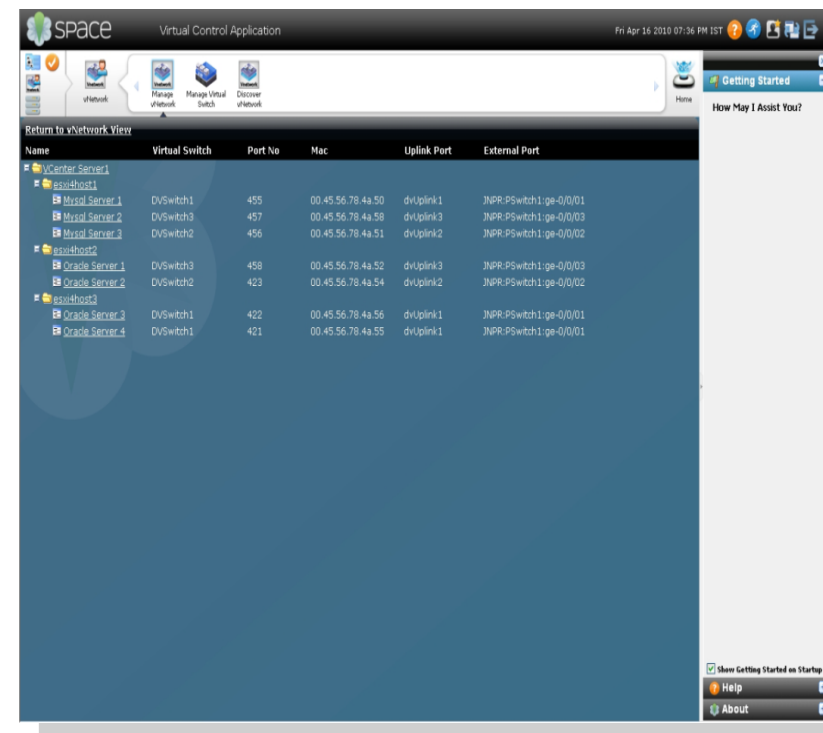
Menos caídas de servicios

VIRTUAL CONTROL

GESTIÓN SIMPLIFICADA DE LAS REDES FÍSICAS Y VIRTUALES



- **Gestión extremo a extremo de la red**
 - Física y virtual desde un único interfaz de gestión
- **Única en la industria basada en Web**
 - Automatizada y basada en gráficos – Elimina fallos humanos
- **Arquitectura Abierta**
 - Sin bloqueos propietarios – trabaja con API's abiertas
- **Solución más escalable**
 - Gestiona centenas de equipos desde una sola instancia



Incrementa la
Disponibilidad de las
Aplicaciones



Reduce Complejidad

SERVICE NOW

GESTION DE FALLOS E INCIDENCIAS



- Gestión de Casos y Fallos
- Monitorización de fallos basada en scripts en los propios dispositivos.
- Creación de casos automática con el servicio de atención al cliente de Juniper (J-TAC)
- Reducción 30% MTTR



The screenshot shows the Juniper Message Bundle HTML interface. It includes a table of hardware components and a system statistics table.

Description: MT1						
Name	Firmware Version	Version	Part Number	Serial Number	Description	Model Number
Midplane		REV 05	710-008761	DD6500	M71 Midplane	CHAS-MP-M71-GE-S 0x01
Power Supply 0		Rev 08	740-006537	TC54404	AC Power Supply	PWR-M10-M71-AC-S 0x04
Routing Engine		REV 14	740-005458	0003104567	RE-S-0	RE-400-250-S 0x01
CFEB	Juniper ROM Monitor Version 6.0b12	REV 05	750-015063	DD6708	Internet Processor II	FEB-M71-SVCS-S 0x01
FPC 0	Juniper ROM Monitor Version 6.0b12				E-FPC	
Sub-Module						
PIC 1		REV 01	750-011749	CC1798	Adaptive Services-II FIPS	PE-AS2-FIPS 0x02
PIC 3		REV 03	750-000603	AL4157	4x OC-3 SONET SMIR	P-ACC3-SON-SMIR 0x02
FPC 1	Juniper ROM Monitor Version 6.0b12				E-FPC	
Sub-Module						
PIC 2		REV 03	750-015931	DD4238	ASP - Integrated Layer-2-3	
PIC 3		REV 10	750-005098	DE4046	2x F/E, 100 BASE-TX	
Fan Tray					Rear Fan Tray	FANTRAY-M71-S

Route-Engine0		
Name	Value	Type
status	OK	
RE-temperature	34C	t
cpu-temperature	35C	t
memory-dram-size	812M	m
memory-buffer-utilization	62	n
cpu-utilization-user	45	n
cpu-utilization-background	0	n
cpu-utilization-kernel	55	n
cpu-utilization-interrupt	0	n



Diagnóstico Preventivo



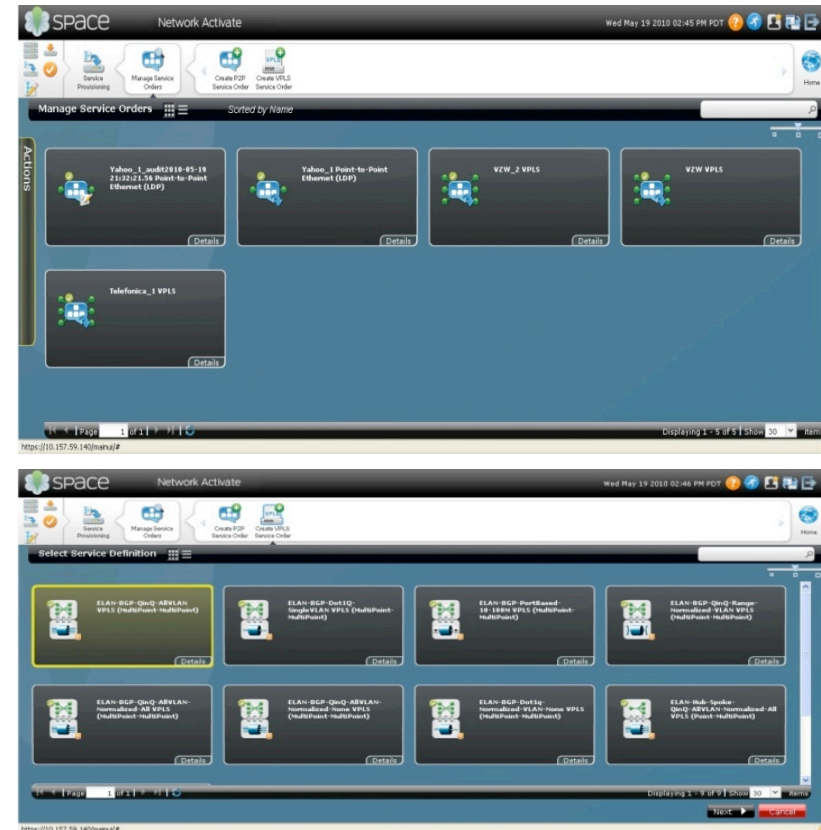
Reducción MTTR

NETWork ACTIVATe

gestion sencilla de servicios MPLS/VPLS



- Automatización la gestión de los recursos de red – Device roles, UNI, VLAN pools...
- Incluye las buenas prácticas de definición de servicios para ELINE, ELAN y ETREE
- Interfaz “Point-n-click” para rápida implementación y verificación de servicios



Promedio de Servicios
Desplegados



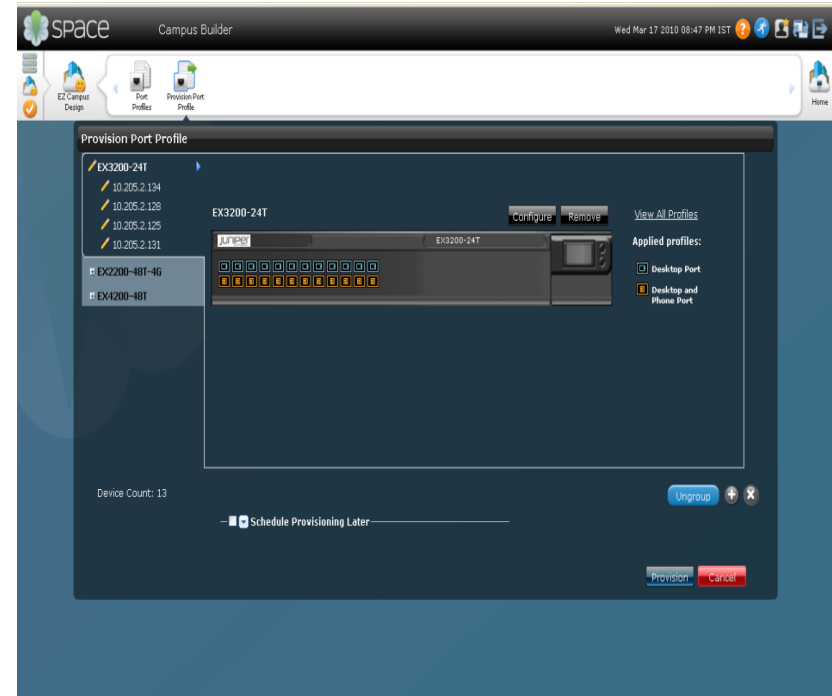
Caídas de Servicio

Ethernet design

MEJORA LOS TIEMPOS DE DESPLIEGUES DE RED



- Focalizado en despliegues de infraestructuras de conmutación en Campus y Datacenters
- Provee de una forma sencilla de despliegue de configuraciones predefinidas a una gran cantidad de conmutadores de forma simultánea
- Las configuraciones a desplegar incluyen los parámetros de seguridad, QoS y STP



Más Velocidad y Seguridad
en el Despliegue



Menores Caidas de
Red

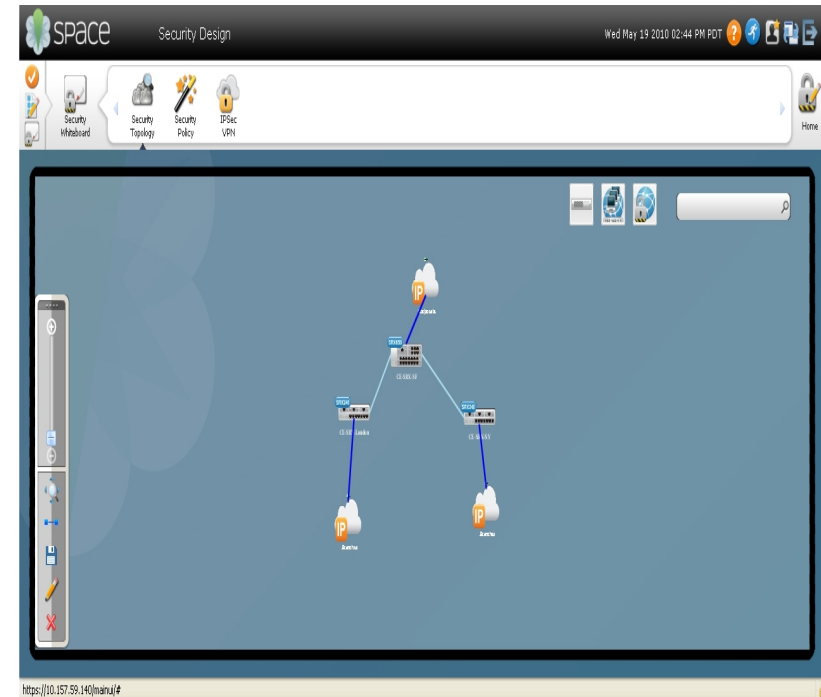
SECURITY DESIGN

GESTIÓN DE POLÍTICAS DE SEGURIDAD



- **Automatización de la infraestructura de seguridad**
 - Despliegue de miles de dispositivos y VPN's con mínima intervención humana
- **Incrementa la seguridad cumpliendo las regulaciones existentes**
 - Los Dominios de Seguridad permiten mejorar los flujos de aprobación de reglas basados en niveles de prioridad
- **Minimiza amenazas de seguridad mediante correlación y monitorización centralizada**

Optimiza las políticas mediante la abstracción de reglas

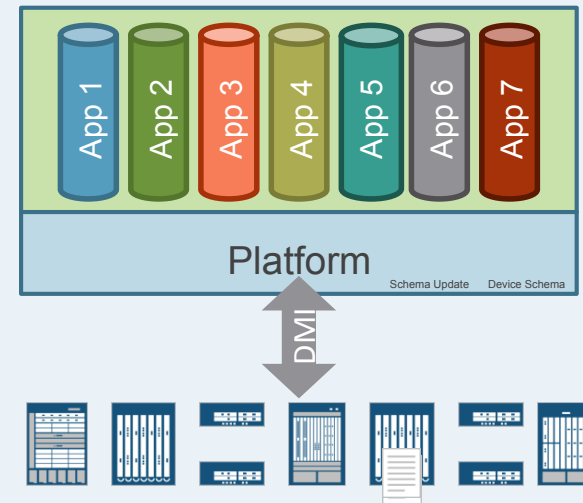
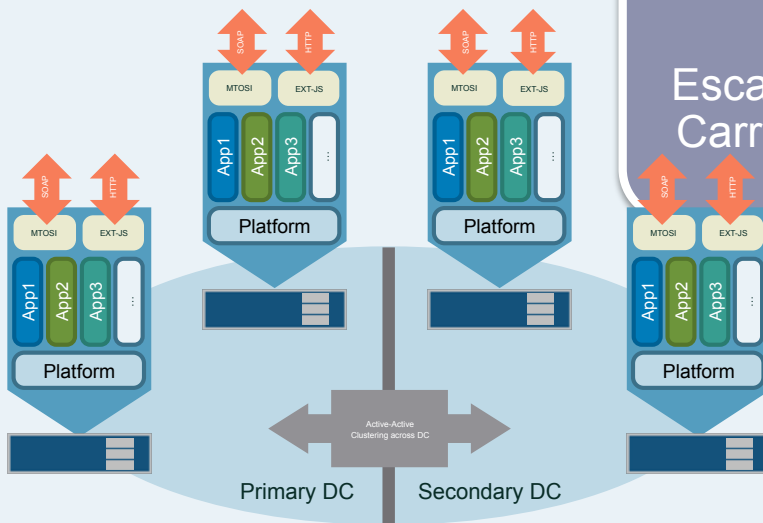
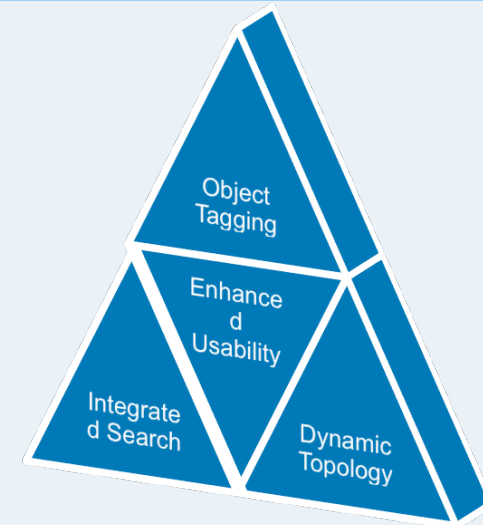


Implementación Rápida
de Servicios de
Seguridad



Reducción del Riesgo

The Junos Space Advantage



RESUMEN: JUNOS SPACE

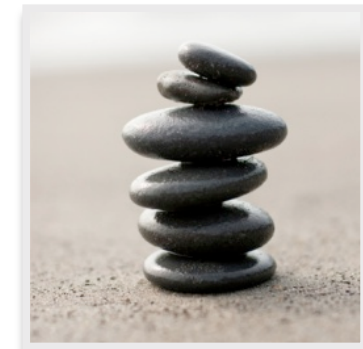
- Plataforma abierta y extensible que proporciona aplicaciones que permiten reducir costes y complejidad de operación, escalabilidad de servicios y abre la red a nuevas oportunidades de negocio
- Primera plataforma software que permite a desarrolladores y clientes a integrar su red con otras aplicaciones de sistemas y fuentes de datos
- Diseñada para maximizar la escalabilidad y la experiencia de usuario



Abierta



Inteligente



Simple

SUMMARY: PROPUESTA DE VALOR DE JUNIPER

¿CUAL ES EL VALOR DIFERENCIAL DE JUNIPER?

La Nueva Red está controlada por software. Junos proporciona un ecosistema de innovación que mejora la velocidad de implementación y el time-to-market para nuevos servicios y niveles de productividad. La inversión que realiza Juniper en I+D, líder del mercado, alimenta la innovación en software, sistemas y procesadores para cubrir las necesidades de las redes más exigentes del mundo.



JUNIPER TRANSFORMA LA EXPERIENCIA Y LA ECONOMÍA DE LAS REDES.



everywhere